

網路大學使用 FTP 軟體圖文操作流程

FileZilla 為免費的 FTP 軟體，可至 FileZilla 官方網站下載
(<http://filezilla-project.org/download.php?type=client>)

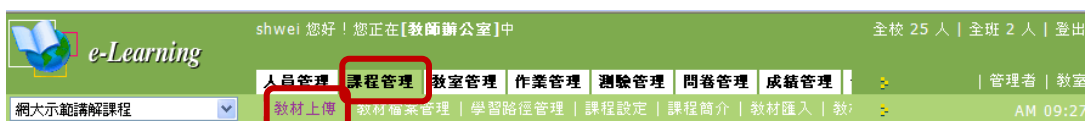
若您想要用FTP上傳，請遵循以下步驟即可。

(若需圖文操作說明，請下載FTP上傳教材流程手冊) [下載](#)

1. 您必須先登入新網大，並進入本功能(課程管理的教材上傳功能項下)，才能使用FTP軟體上傳檔案到課程之中。
 2. 開啓您電腦上的FTP軟體。例如：AbsoluteFTP, BlazeFtp, CuteFTP, SmartFTP, FileZilla ... 等。
 3. FTP主機位址中填入 **cu.nsysu.edu.tw**
 4. FTP使用者名稱中，請填入您目前在網大平台裡暱稱帳號。
(例如：登入帳號是A123456789，但網大暱稱是James，請在使用ftp時輸入「James」)
 5. FTP站台密碼，請填入您目前登入的網大密碼。
 6. 如需要指定連接Port Number，請以預設的Port 21 進行連接。
 7. 啓動連線。
- ※注意事項：
1. 若您尚未登入學習網站，只開啓FTP軟體，是無法用FTP上傳教材的。
 2. 您以ftp登入的路徑將會是您目前所在的課程教材目錄，若要將教材上傳到其他課程，請點選到要上傳的課程中，然後重新開啓ftp連線即可。

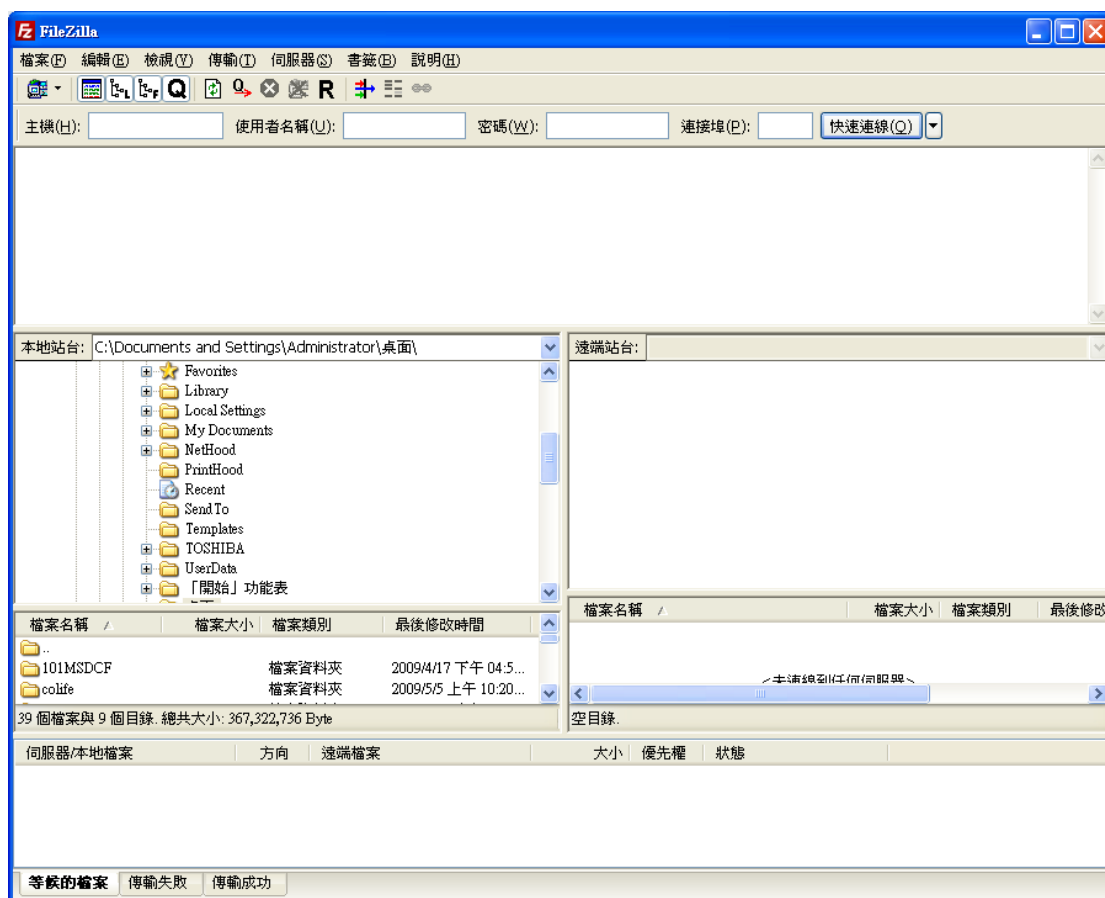
以下為上述步驟之操作圖文流程

1. 您必須先登入新網大，並進入本功能(課程管理的教材上傳功能項下)，才能使用 FTP 軟體上傳檔案到課程之中。

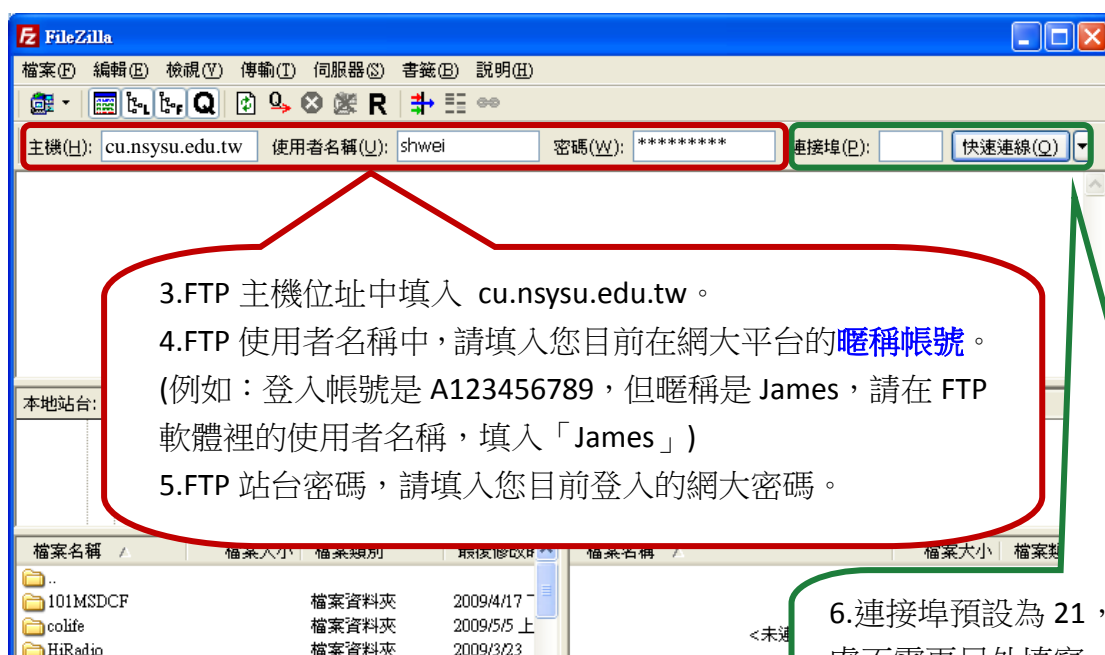


上傳方式	目前是否啓用	
Web 資料夾 (建議使用。適合建檔、搬移、刪除、更名等) Can not detect Web Folders component.	<input type="radio"/>	開啓
FIP (適合傳送巨大檔案、續傳檔案等)	<input type="radio"/>	使用說明
上傳壓縮檔 (當有多檔案要上傳，但以上兩種方式都不支援時適用。上傳後自動解壓縮)	<input type="radio"/>	開啓
網頁介面上傳 (適合單一檔案，或少數檔案上傳時，或以上方法都不支援時使用。)	<input type="radio"/>	開啓

2. 開啟您電腦上的 FTP 軟體，此範例以 FileZilla 為例說明



FTP 主機位址中填入主機、使用者名稱和密碼。



連線後會出現該課程的檔案空間，教師此時就可將教材上傳

